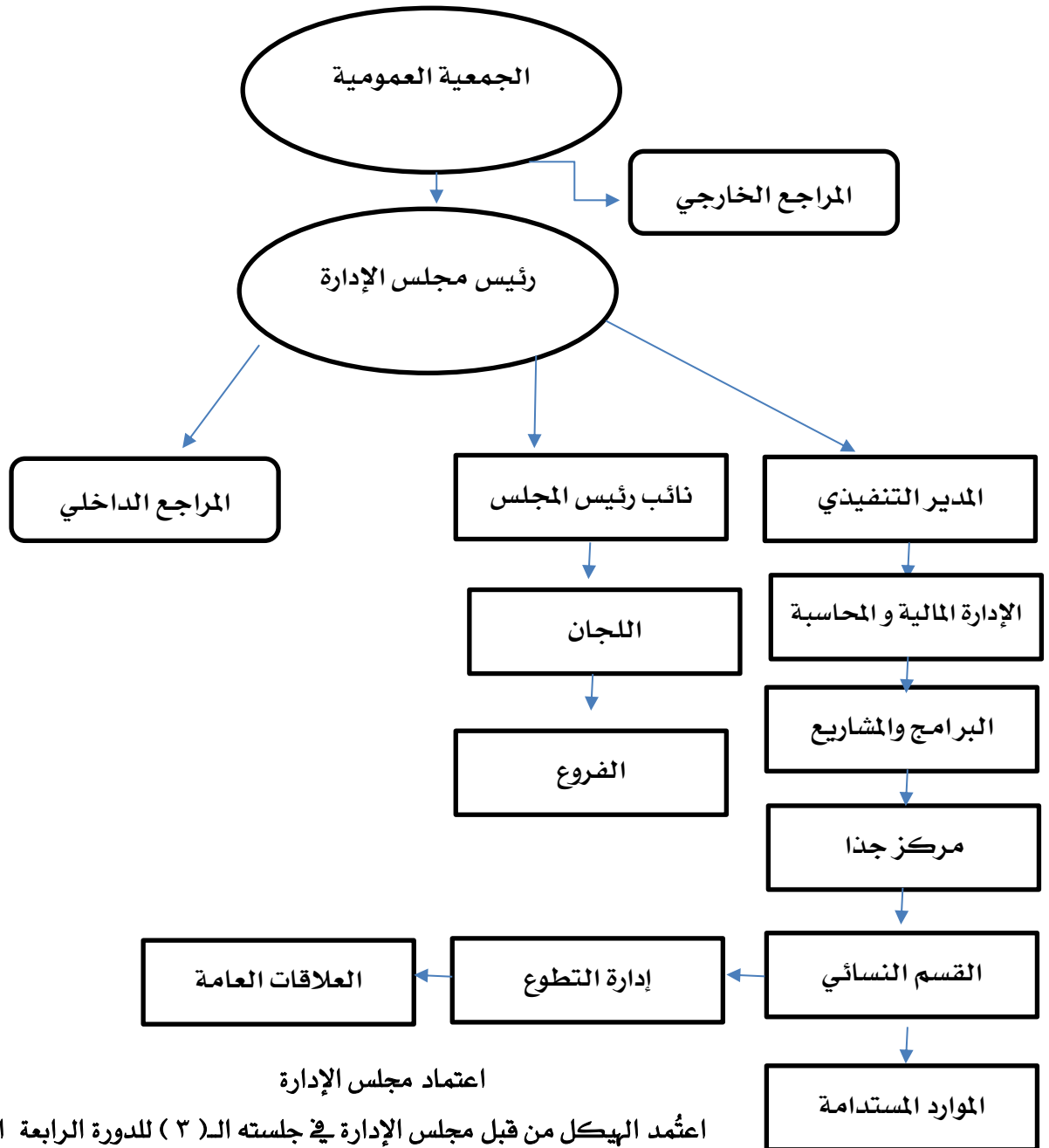


الهيكل التنظيمي لجمعية ذوي الإعاقة الخيرية "جذا"



اعتماد مجلس الإدارة
اعتمد الهيكل من قبل مجلس الإدارة في جلسته الـ (٣) للدورة الرابعة المنعقدة
يوم الخميس ١٢/٩/٢٠٢٤م

